



Osnovna šola Cvetka Golarja  
L J U T O M E R

## KATALOG INFORMACIJ JAVNEGA ZNAČAJA OSNOVNE ŠOLE CVETKA GOLARJA LJUTOMER

### 1. OSNOVNI PODATKI

NAZIV:	Osnovna šola Cvetka Golarja Ljutomer
NASLOV:	Cvetka Golarja ulica 6, 9240 Ljutomer
IZVAJANJE DISLOCIRANE ENOTE – RAZVOJNI ODDELEK VRTCA:	Cezanjevci 61a, 9240 Ljutomer
TELEFON:	02 584 91 70
E-POŠTA:	<a href="mailto:oscgl@guest.ames.si">oscgl@guest.ames.si</a>
SPLETNA STRAN:	
DAVČNA ŠTEVILKA:	
MATIČNA ŠTEVILKA:	
RAVNATELJ:	mag. Mateja Štefanec Vaupotič
ODGOVORNA URADNA OSEBA:	mag. Mateja Štefanec Vaupotič, v. d. ravnateljice
DATUM OBJAVE KATALOGA:	22. 9. 2021
DATUM ZADNJE SPREMEMBE:	/
DOSTOPNOST V ELEKTRONSKI IN FIZIČNI OBLIKI:	V fizični obliki je katalog dosegljiv na sedežu zavoda – v tajništvu in pri vodstvu šole.

### 2. SPLOŠNI PODATKI O ŠOLI IN ODDELKU RAZVOJNEGA VRTCA IN INFORMACIJAH JAVNEGA ZNAČAJA, S KATERIMI RAZPOLAGA

#### a) ORGANIZIRANOST IN PODATKI O ORGANIZACIJI

DELOVNO PODROČJE	SKD: 85.200 osnovnošolsko izobraževanje, 85.100 predšolska vzgoja (prilagojen program za predšolske otroke – razvojni oddelki) ter ostale dejavnosti
SEZNAM LOKACIJ IZVAJANJA PROGRAMA	Osnovnošolsko izobraževanje (OŠPP z NIS, PPVI) – Cvetka Golarja ulica 6, 9240 Ljutomer Predšolska vzgoja – dislocirana enota Cezanjevci 61a, 9240 Ljutomer
ORGANIZIRANOST	Organigram v prilogi

#### b) KONTAKTNI PODATKI URADNIH OSEB, PRISTOJNIH ZA POSREDOVANJE INFORMACIJ

mag. Mateja Štefanec Vaupotič, v.d. ravnateljice	<a href="mailto:mateja.stefanec.vaupotic@guest.ames.si">mateja.stefanec.vaupotic@guest.ames.si</a> 02 584 91 70
Darja Makoter, računovodja in tajnik VIZ	<a href="mailto:darja.makoter1@guest.ames.si">darja.makoter1@guest.ames.si</a> 02 584 91 70
Sanja Kovačič, svetovalna delavka in pomočnica ravnateljice za področje šole	<a href="mailto:sanja.kovacic@guest.ames.si">sanja.kovacic@guest.ames.si</a> 02 584 91 70
Alenka Tancoš, svetovalna delavka in pedagoški vodja za področje vrtca	<a href="mailto:alenka.tancoš@guest.ames.si">alenka.tancoš@guest.ames.si</a> 02 584 91 70

POOBlašČENA OSEBA ZA VARSTVO OSEBNIH PODATKOV:

[miha.dvojmoč@infocenter.si](mailto:miha.dvojmoč@infocenter.si)

doc. dr. Miha Dvojmoč, mag. javn. upr., dipl. var.

00 386 31 692 524

### **c) SEZNAM GLAVNIH PREDPISOV Z DELOVNEGA PODROČJA ORGANA:**

Odlok o ustanovitvi Javnega vzgojno izobraževalnega zavoda OŠ Cvetka Golarja Ljutomer (014/2021-10-194, 17. 6. 2021)

Zakon o osnovni šoli

Zakon o vrtcih

Zakon o usmerjanju otrok s posebnimi potrebami

Zakon o organizaciji in financiranju VIZ

Uredba o posredovanju in ponovni uporabi informacij javnega značaja

\*Več zakonodajnih podlag je po področjih navedenih na spletni strani: <https://www.gov.si/drzavni-organi/ministrstva/ministrstvo-za-izobrazevanje-znanost-in-sport/zakonodaja/>

### **č) SEZNAM PREDLOGOV PREDPISOV**

OŠ Cvetka Golarja Ljutomer ni predlagatelj predpisov.

### **d) SPREJETI IN PREDLAGANI STRATEŠKI IN PROGRAMSKI DOKUMENTI**

Letni delovni načrt šole in vrtca.

Letno poročilo šole in vrtca.

Finančni načrt šole in vrtca.

### **e) SEZNAM JAVNIH EVIDENC, KI JIH UPRAVLJA ORGAN**

Evidenca otrok in učencev, vpisanih v programe VIZ.

Evidenca plačil staršev.

Evidenca o uživalcih pravic iz invalidskega zavarovanja.

Evidenca poškodb pri delu.

Evidenca zaposlenih.

Evidenca plač zaposlenih.

Evidenca svetovalnih uric.

### **f) SEZNAM DRUGIH INFORMATIZIRANIH ZBIRK PODATKOV, KI JIH VODI ORGAN**

/

## **3. OPIS NAČINA DOSTOPA DO INFORMACIJ JAVNEGA ZNAČAJA PRI ORGANU**

Elektronski dostop je možen na spletni strani OŠ Cvetka Golarja Ljutomer, fizičen na sedežu zavoda.

## **4. STROŠKOVNIK ZA POSREDOVANJE INFORMACIJ JAVNEGA ZNAČAJA**

V skladu z Uredbo o posredovanju in ponovni uporabi informacij javnega značaja (UR. I. RS, št. 24/16) se za posredovanje lahko zaračuna materialne stroške, če ti presegajo 20 eurov z vključenim DDV (16., 17., 18. člen). Področje podrobneje opredeljuje tudi Zakon o dostopu do informacij javnega značaja (34. – 36.a člen).

## **5. STROŠKOVNIK, CENIK IN DRUGI POGOJI ZA PONOVO UPORABO INFORMACIJ JAVNEGA ZNAČAJA**

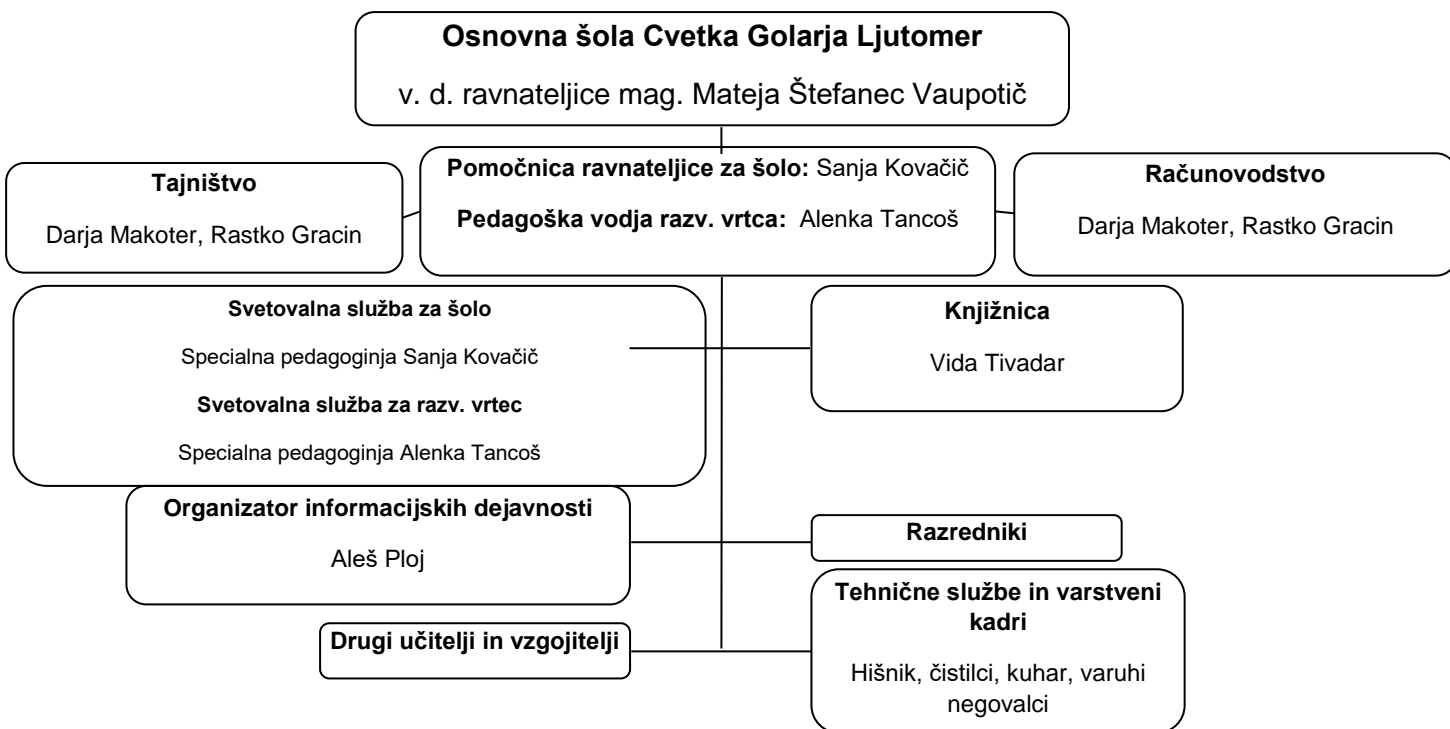
/

## **6. SEZNAM NAJPOGOSTEJE ZAHTEVANIH INFORMACIJ JAVNEGA ZNAČAJA**

Podatki o programih, možnosti vpisa in prepisa

# Organigram Osnovne šole Cvetka Golarja Ljutomer

## Shema upravljanja



## Shema pedagoškega vodenja

